

## DMR DATASEC Multi-Reader

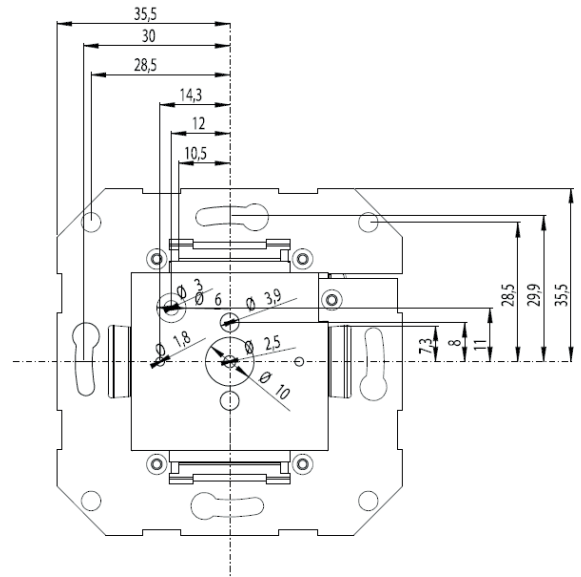
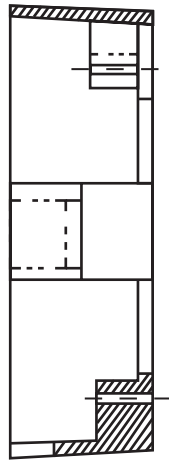
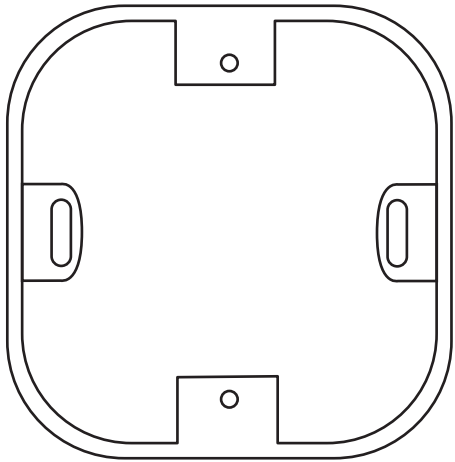
Berührungsloser Leser



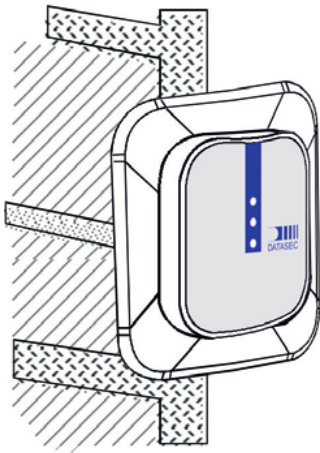
### Technische Daten

Multi-Technologiereader	für 125 kHz und 13,56MHz, je nach Typ
Transpondertypen	EM410x, Temic, Hitag2, Mifare Classic/DESfire und Legic prime/advant
Leseabstand	bis 8 cm (abhängig von Installation und Transpondertyp)
Gehäuse	ABS-Kunststoff, schlagfest, Schalterprogramm
Farbe	grau oder schwarz, Einbau: Stahlblech verzinkt
Abmessungen (B x H x T)	80 x 80 x 35 mm (Gehäuse); 71 x 71 x 20,5 mm (Einbau)
Montage	Unterputz in Schalterdose, Aufputz mit AP5 Aufputzrahmen
Einbauvariante	Siedle, Behnke, Gira, Jung, Buschjäger u. ä.
Temperaturbereich	-25 °C ... +60 °C
Schutzart	IP 65
Spannungsversorgung	12 V DC ± 10%
Stromaufnahme	max. 80 mA
Zubehör (optional)	AP5 Aufputzrahmen, AD5 Abdeckrahmen
Schnittstelle	RS485, CL, Wiegand, F2F, Dallas

## Montage mit Abstandshalter (optional)



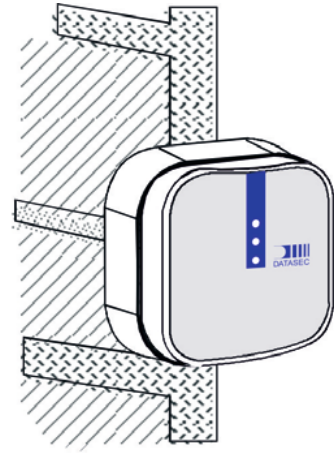
## Installationsbeispiele



mit Abdeckrahmen

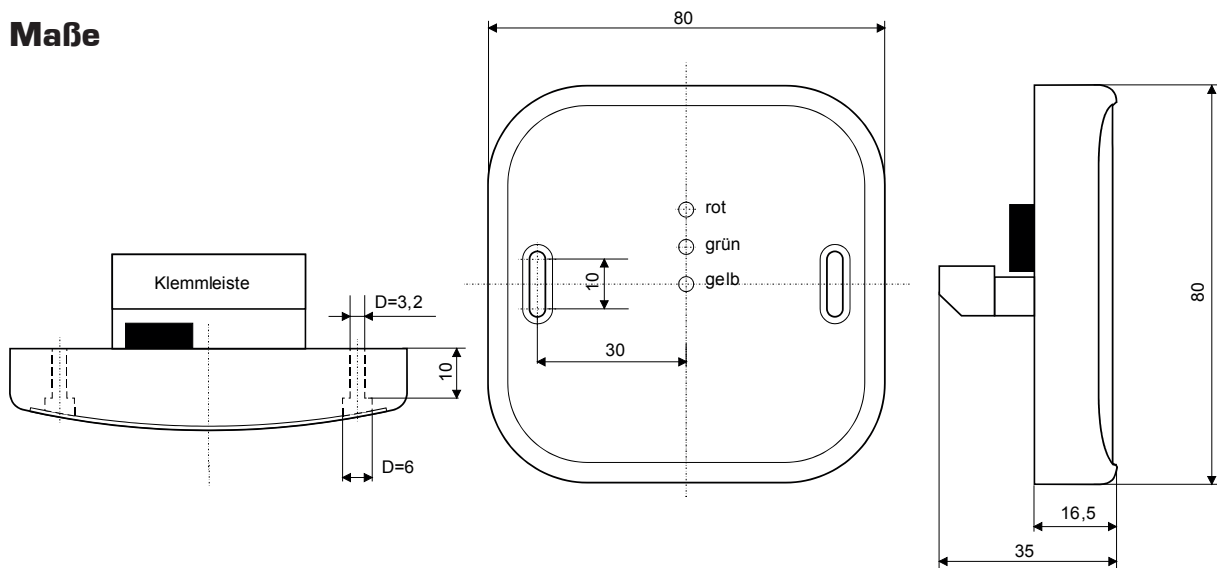


ohne Rahmen



mit Aufputzrahmen

## Maße



**DMR DATASEC Multi-Reader**

## Anschlussbelegungen



Variante\*:

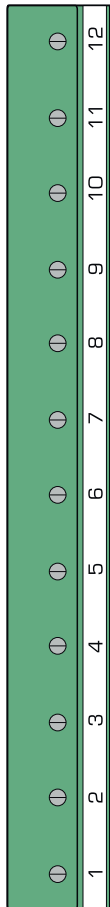
S  G  D

S  G  D

S  G  D

S  G  D

S  G  D



RS485	Wiegand	CL	Dallas	F2F
Sabotagekontakt	Sabotagekontakt	Sabotagekontakt	Sabotagekontakt	Sabotagekontakt
Sabotagekontakt	Sabotagekontakt	Sabotagekontakt	Sabotagekontakt	Sabotagekontakt
Pieper	Pieper	Pieper	Pieper	Pieper
RS485 B				
RS485 A				
LED rot	LED rot	LED rot	LED rot	LED rot
LED grün	LED grün	LED grün	LED grün	LED grün
Masse/Gnd	Masse/Gnd	Masse/Gnd	Masse/Gnd	Masse/Gnd
	D0	CL+		
	D1	CL-	Dallas	F2F
+12V DC	+12V DC	+12V DC	+12V DC	+12V DC

LED Rot, Grün und Pieper können extern gegen Volt/Masse angesteuert werden.  
Schalterprog. hat keine Sabotage.

\*Variante: S = schwarz; G = grau; D = Einbau