

TSM V3-DCU

TSM Türsteuermodul Standalone
D20106.100

Standalone Steuereinheit zum Anschluss von zwei Abstandslesern mit Wiegand-Schnittstelle.

Funktionsbeschreibung

Für die Zutrittskontrolle an einer Tür werden an die Türsteuereinheit TSM V3-DCU 1 bzw. 2 Wiegandleser angeschlossen. Der Kartentyp muss dem eingesetzten Lesertyp entsprechen.

Die TSM V3-DCU besitzt intern ein Tür-Relais und ein Alarm-Relais. Der Rückmeldekontakt und Sabotage werden überwacht.

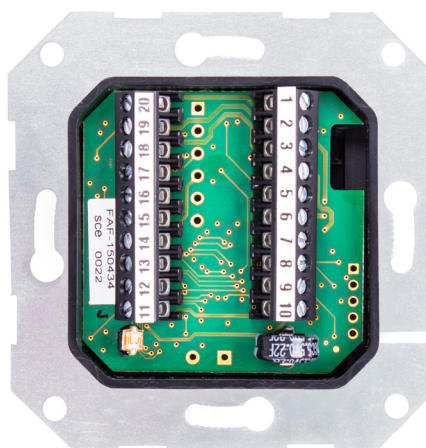
Statt des zweiten Lesers können Sie auch einen Türöffnertaster anschließen. Wollen Sie eine Ein-/Ausgangskontrolle (Antipassback) realisieren, müssen Sie zwei Leser anschließen.

Die Speicherung der UserCards erfolgt einzeln durch direktes Einlesen jedes Transponders mittels MasterCard. Mit der DeleteCard im Programmier-Modus löschen Sie den gesamten Kartenspeicher, im Normal-Modus schalten Sie die Antipassback-Funktion ein bzw. aus.

Mittels der TimerCard stellen Sie im Programmier-Modus die Türöffenstehzeit ein und im Normal-Modus die Relaiszeit für das Türöffner-Relais (Türfreigabezeit). Die voreingestellten Werte sind: für das Tür-Relais 10 Sekunden (Türöffenstehzeit) und für das Türöffner-Relais 3 Sekunden. Möchten Sie diese Werte nicht ändern, können Sie auch ohne TimerCard arbeiten.

Spezifikationen

- max. 1.000 Transponder programmierbar
- mit der MasterCard erfolgt das Einlesen der Transponder
- mit der DeleteCard kann der Speicher komplett gelöscht oder die Antipassback-Funktion ein- bzw. ausgeschaltet werden
- flashbare Firmware



- mit der TimerCard wird die Relaiszeit des Türöffner-Relais oder die Türöffenstehzeit variiert
- keine individuelle Rechtevergabe (z.B. Zeitpläne)
- 1 Tür steuerbar
- 1 Eingang für Rückmeldekontakt
- 2 Relaisausgänge (Öffner/Schließer) für Türöffner und Alarmanlagensteuerung
- netzausfallsicherer Datenspeicher

Technische Daten

Abmessungen in mm (B x H x T)	mit Tragrings: 70,2 x 70,2 x 29,2 mm
Montage	mit Tragrings, passend für EU-Unterputz-Schalterdose
Temperaturbereich	-10 Grad C bis +70 Grad C
Spannungsversorgung	7 ... 18V DC
Stromaufnahme	Max. 60 mA
Schutzklasse	IP 54
Relais-Daten	Wechsler, 110V DC, 125 V AC, 2 A
Elektrischer Schutz	Verpolungsschutz
Schnittstelle 1	RS485
Schnittstelle 2	2-Draht-Wiegand

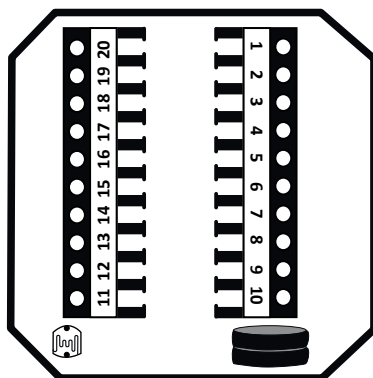
TSM V3-DCU

TSM V3-DCU

TSM Türsteuermodul Standalone
D20106.100

Anschlussbelegung

20 Schließer	} Türrelais
19 Öffner	
18 Wechsler	
17 Schließer	} Alarmrelais
16 Öffner	
15 Wechsler	
14 Masse/Gnd	} Leser2
13 Wiegand D0	
12 Wiegand D1	
11 +12V	



1 +12V	} Leser 1
2 RS485 A / Wiegand D1	
3 RS485 B / Wiegand D0	
4 Masse/Gnd	
5 LED grün	
6 LED rot	
7 Rückmeldekontakt	
8 Türöffnertaster	
9 RS485 A	} Bus
10 RS485 B	